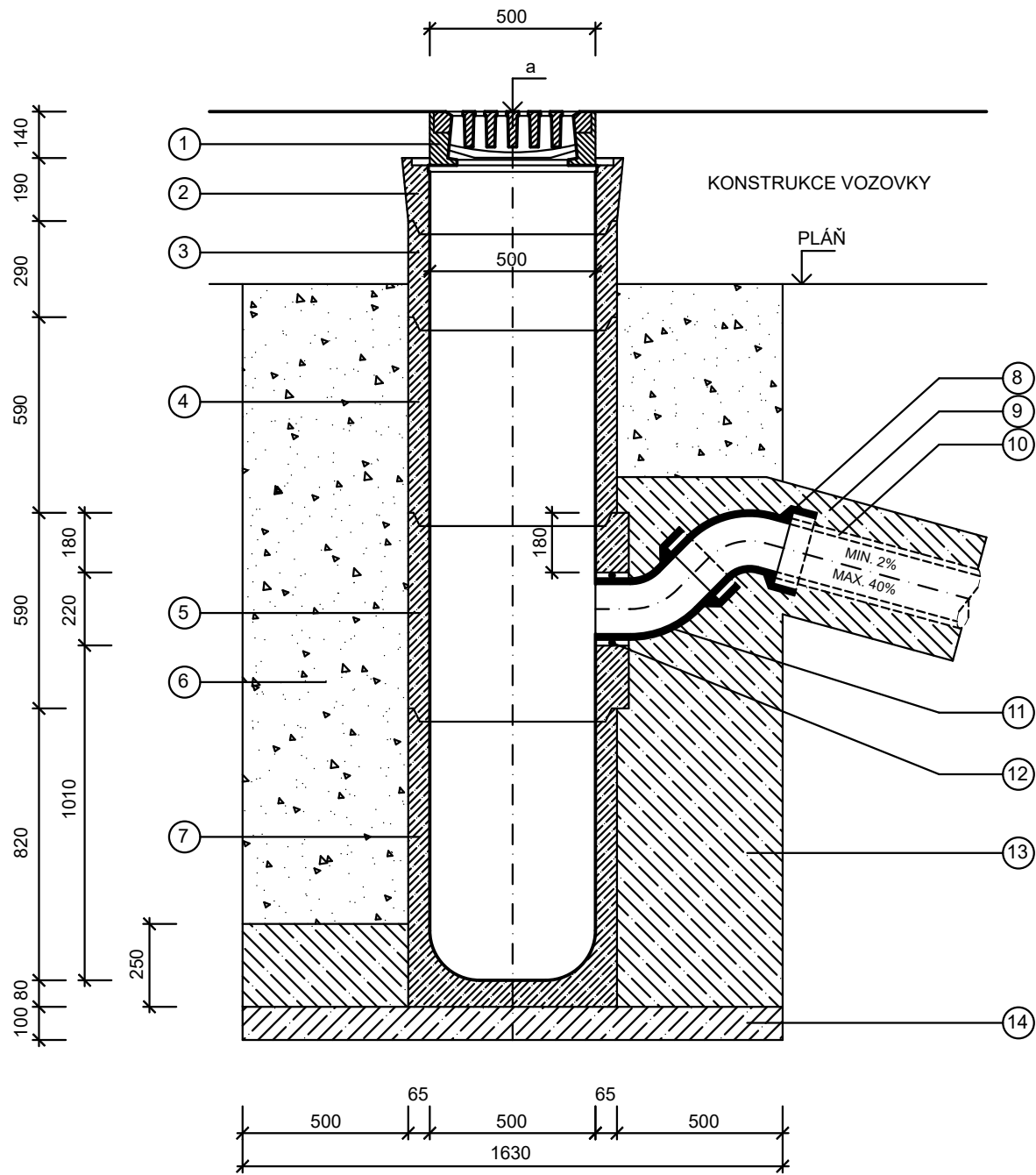


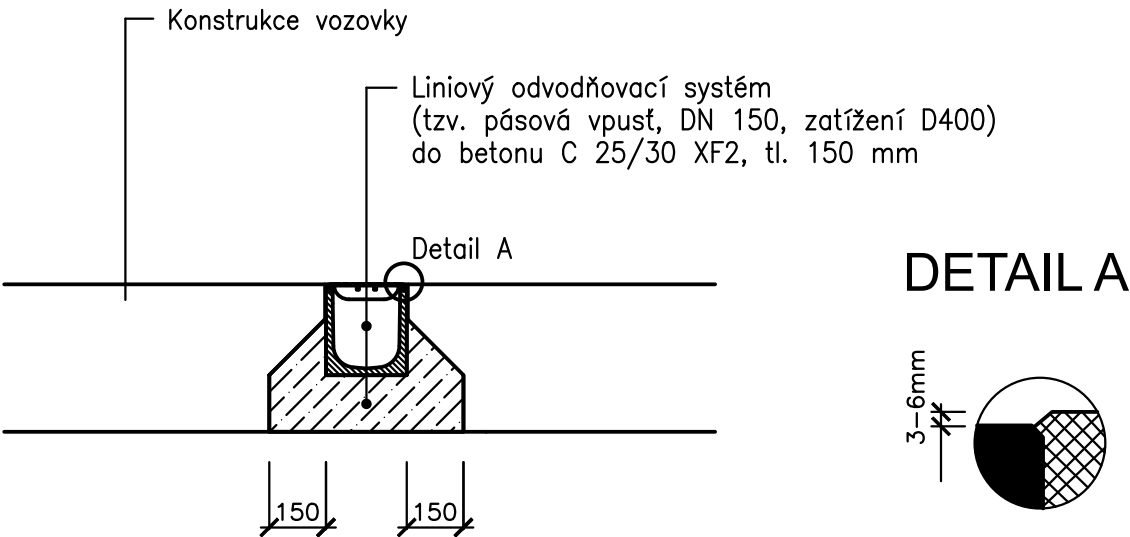
ULIČNÍ DEŠŤOVÁ VPUŠŤ
M 1:20



LEGENDA :

1. Plastová mříž M500D s litinovým rámem BE-GU 500x500 mm
DIN 19583, kategorie "D" zatížení 400 kN
2. Dílec pro čtvercovou mříž 50/20
3. Průběžný prstenec nízký 50/29
4. Průběžný prstenec vysoký 50/59
5. Průběžný prstenec 50/59 s odtokem
6. Zásyp zeminou zhutněnou na 102% PS
7. Dno s kalištěm 50/49
8. KK 60° - 150 upravit dle spádu přípojky
9. Obetonováno C 12/15
10. Kanalizační trouba KT 150 bez hrdla
11. KK 45° - 150 upravit dle spádu přípojky
12. Těsnění - impregnovaný konopný provazec a asfaltový tmel
13. Beton C 12/15
14. Podkladní beton C8/10

LINIOVÉ ODVODNĚNÍ
M 1:20



Detail uložení bude proveden dle typu vozovky a pokynů výrobce žlabu

ČÁST : <u>SO 01 - KOMUNIKACE</u>		
AKCE : Obytná lokalita Nehradov III, Třebíč - DOPRAVNÍ A TECHNICKÁ INFRASTRUKTURA		
MÍSTO : 118/1, 119, 120, 121, 623/1 k.ú Podklášteří		
INVESTOR : Město Třebíč Karlovo náměstí 55 674 01 Třebíč www.trebic.cz	ZÁSTUPCE INVESTORA : Ing. Václav Horák Karlovo náměstí 55 Třebíč 674 01 M: 732 297 279 e-mail: Vaclav.Horak@trebic.cz	
GENERALNÍ PROJEKTANT: D+Architekti s.r.o. Polanka 214/10, 674 01 Třebíč M: +420 605 561 649 e-mail: drbalek@darchitekti.cz web: www.darchitekti.cz	D+ARCHITEKTI	
ZPRACOVATEL ČÁSTI: Ing. Jiří Hrnčíř Kaniče 372, 664 01, Brno - venkov M: +420 777 699 206 e-mail: jirka.hrncir@seznam.cz web: www.jiri-hrncir.webnode.cz		
ZODPOVĚDNÝ PROJEKTANT : Ing. Jiří Hrnčíř autORIZOVANÝ INŽENÝR ČKAIT 1004944	OTISK AUT. RAŽÍTKA : 	
HLAVNÍ INŽENÝR PROJEKTU : Ing. arch. Milan Drbálek		
VYPRACOVAL : Ing. Jiří Hrnčíř		
NÁZEV VÝKRESU : DETAIL ODVODNĚNÍ		
MĚŘÍTKO : 1:20	ČÍSLO VÝKRESU : 07	
DATUM : 05 / 2023	PROJEKT : Z23_04	PŘÍLOHA :
STAVEBNÍ OBJEKT : SO 01	STUPĚŇ : DUR, DSP	